

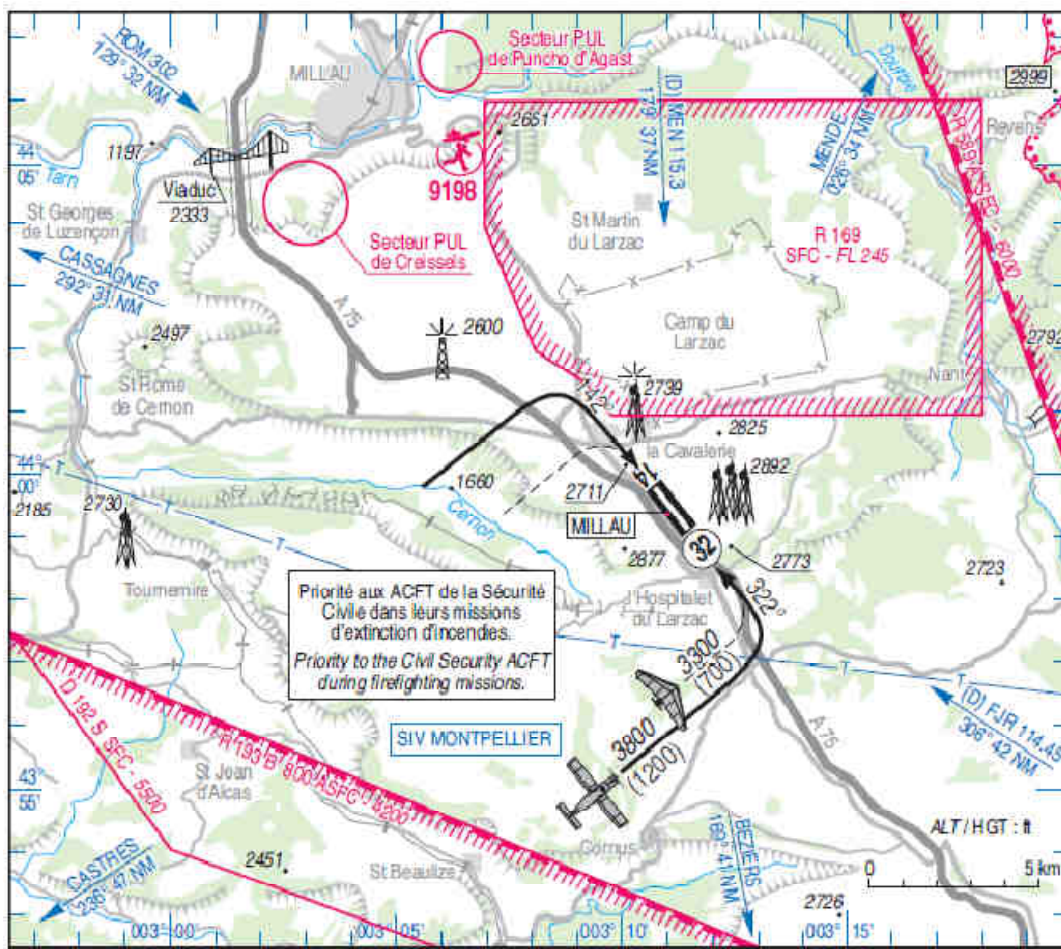
## ETUDE DE LA CARTE VAC

### Exemple de MILLAU-LARZAC ( LFCM )

Destination très courante au départ de Toulouse, le survol de cette belle région, et le viaduc en font un choix de vol très prisé. Préparer ce vol va nous permettre de « réviser » quelques notions concernant la navigation aérienne et la réglementation.

♥ La seule difficulté est de trouver l'information : la réponse est bien sûr dans le site du SIA..

Extrait de la carte Visual Approach Chart ( ne pas utiliser pour le vol réel )



On voit qu'à proximité de LFCM on rencontre cinq zones. Il faut étudier précisément leurs caractéristiques et les conditions de pénétration.

☛ On se reporte dans la partie ENR ( En-Route ) de l'AIP France, dans la Section 5.

**R 169** : Camp du Larzac avec 2 zones qui sont superposées.

LF R 169	LARZAC			
44°06'00"N , 003°18'00"E - 44°01'00"N , 003°18'00"E - 44°01'00"N , 003°09'48"E - 44°01'30"N , 003°09'14"E - 44°02'02"N , 003°08'07"E - 44°04'00"N , 003°07'00"E - 44°06'00"N , 003°07'00"E - 44°06'00"N , 003°18'00"E	FL 245 ----- SFC	Activable H24 jusqu'au FL 100 sauf SAT, SUN et HOL. Activable par NOTAM du FL 100 au FL 245. Activation H24 until FL 100 except SAT, SUN and HOL. Activation by NOTAM from FL 100 to FL 245.	Tirs canons, mortiers, explosifs, armes légères d'infanterie. Vols d'aéronefs télépilotés non habités. Cannons, mortar, explosives light infantry weapon firing. Unmanned remote controlled ACFT operations.	Gestionnaire: NIL A l'exclusion de la zone LF-R 589 lorsqu'elle est active. CAG IFR/VFR,CAM: contournement obligatoire pendant activité. Connaissance de la planification de l'activité: -www.dircam.air.defense.gouv.fr -Tél vert: 0800.24.54.66. -Officier de tirs: 05.65.58.48.04 Activation réelle connue de: MONTPELLIER INFO: 134.375 Administrator: NIL Except for LF- R 589 when active. GAT IFR/VFR, OAT: avoidance mandatory during activity Activity know on : ww.dircam.air.defense.gouv.fr - Toll-free telephone number: 0800.24.54.66. -Officier de tirs: 05.65.58.48.04 Activation known on : MONTPELLIER INFO: 134.375

**R 589 A**

LF R 589 A	LOT			
44°08'12"N , 003°15'46"E - 44°11'21"N , 003°25'33"E - 43°56'08"N , 003°33'24"E - 43°53'00"N , 003°23'30"E - 44°08'12"N , 003°15'46"E	6000ft AMSL ----- SFC	Possible activation by NOTAM. Except public HOL : - MON : 0900-1100 - TUE, WED and THU : 0900-1100 and SS+30 - 2400 - FRI : 0900-1100 SUM : - 1HR	Entraînement très grande vitesse, très basse altitude. Le pilote n'assure pas la prévention des collisions Low flying, high speed training flights Pilot won't provide with collision avoidance.	Gestionnaire : CDPGE Athis-Mons. Contournement obligatoire pendant les créneaux d'activation. Connaissance des créneaux par : - Internet : www.sia.aviation- civile.gouv.fr (rubrique Préparation de vol/Cartes AZBA), - Internet : www.dircam.air.defense.gouv.fr/dia (rubrique Information/Court terme/NOTAM), Activité réelle connue des SIV ou AD voisins. Administrator : CDPGE Athis- Mons. Avoidance mandatory during activation hours. Activation timetable available on : - Internet : www.sia.aviation- civile.gouv.fr ( pre-flight section/ AZBA Charts), - Internet : www.dircam.air.defense.gouv.fr/dia (Information section- short term NOTAM), - toll-free TEL number : 0800 24 54 66, Actual activity known on neighbouring SIV or AD.

**R 193 B**

LF R 193 B	TARN				
<p>44°03'30"N , 002°36'20"E - 43°50'34"N , 003°19'17"E - 43°53'00"N , 003°23'30"E - 43°39'10"N , 003°31'30"E - 43°54'00"N , 002°41'00"E - 44°03'30"N , 002°36'20"E</p>	<p>4200ft AMSL ----- 800ft ASFC</p>	<p>Activation by NOTAM. Except HOL : - MON : 0900-1100 - TUE, WED and THU : 0900-1100 and SS+30 - 2359 - FRI : 0900-1100 SUM : - 1HR</p>	<p>Entrainement très grande vitesse, très basse altitude. Le pilote n'assure pas la prévention des collisions Low flying high speed training flights Pilot won't provide with collision avoidance.</p>	<p>Gestionnaire : CDPGE Athis-Mons. Contournement obligatoire pendant les créneaux d'activation. Connaissance des créneaux par : - Internet : <a href="http://www.sia.aviation-civile.gouv.fr">www.sia.aviation-civile.gouv.fr</a> (rubrique Préparation de vol/Cartes AZBA), - Internet : <a href="http://www.dircam.air.defense.gouv.fr/dia">www.dircam.air.defense.gouv.fr/dia</a> (rubrique Information/court terme/NOTAM), - TEL vert : 0800 24 54 66 Activité réelle connue des SIV ou AD voisins. Administrator : CDPGE Athis-Mons. Avoidance mandatory throughout activity hours. Activation timetable available on : - Internet : <a href="http://www.sia.aviation-civile.gouv.fr">www.sia.aviation-civile.gouv.fr</a> ( pre-flight section/ AZBA Charts) - Internet: <a href="http://www.dircam.air.defense.gouv.fr/dia">www.dircam.air.defense.gouv.fr/dia</a> (Information section- short term NOTAM) - Toll-free telephone number : 0800 24 54 66 Actual activity known on neighbouring SIV or AD.</p>	

**D 192 S**

LF D 192 S	RUN CEVENNES				
<p>43°47'00"N , 003°31'45"E - arc horaire de 4 NM de rayon centré sur 43°50'14"N , 003°28'30"E - 43°46'15"N , 003°28'58"E - 43°54'00"N , 003°00'00"E - 44°01'20"N , 002°52'30"E - 44°23'36"N , 002°53'30"E - 44°23'36"N , 002°53'31"E - 44°01'20"N , 002°52'31"E - 43°54'00"N , 003°00'01"E - 43°46'16"N , 003°28'58"E - arc anti-horaire de 3.99 NM de rayon centré sur 43°50'14"N , 003°28'30"E - 43°47'00"N , 003°31'44"E - 44°17'30"N , 003°54'29"E - 43°47'00"N , 003°31'45"E</p>	<p>5500ft AMSL ----- SFC</p>	<p>Possible activation H24 MON-FRI except HOL.</p>	<p>Zone D linéaire. Trajectoire de vols d'essais à très grande vitesse et/ou très basse altitude, d'ACFT de la Défense en conditions de vol à vue. D linear area. High speed and/or low altitude VFR Defence ACFT test flights trajectory.</p>	<p>A l'exclusion de la TMA MONTPELLIER partie 4. Gestionnaire : DGA EV. Activité réelle connue de : - MARSEILLE INFO, - MONTPELLIER INFO, - RODEZ APP, - ORANGE APP, - RHONE INFO, - hors HOR ATS RODEZ APP : BORDEAUX ACC. Except for MONTPELLIER TMA part 4. Administrator : DGA EV. Actual activity known on : - MARSEILLE INFO, - MONTPELLIER INFO, - RODEZ APP, - ORANGE APP, - RHONE INFO, - outside RODEZ APP ATS SKED : BORDEAUX ACC.</p>	

## Le parc régional des Cévennes :

390 . PARC NATIONAL DES CEVENNES			
44°15'00"N , 003°35'00"E	3300ft ASFC	Survol / Overflight	FIR MARSEILLE Département : GARD MARSEILLE FIR Department: GARD

Les informations sur ces zones se trouvent dans l'AIP ( sur le site du SIA ) , dans la Section 5 : AVERTISSEMENT A LA NAVIGATION.

Les informations concernant les zones ( P, R et D ) sont disponibles dans la section 5.1

Les informations concernant les parcs naturels sont disponibles dans la section 5.6

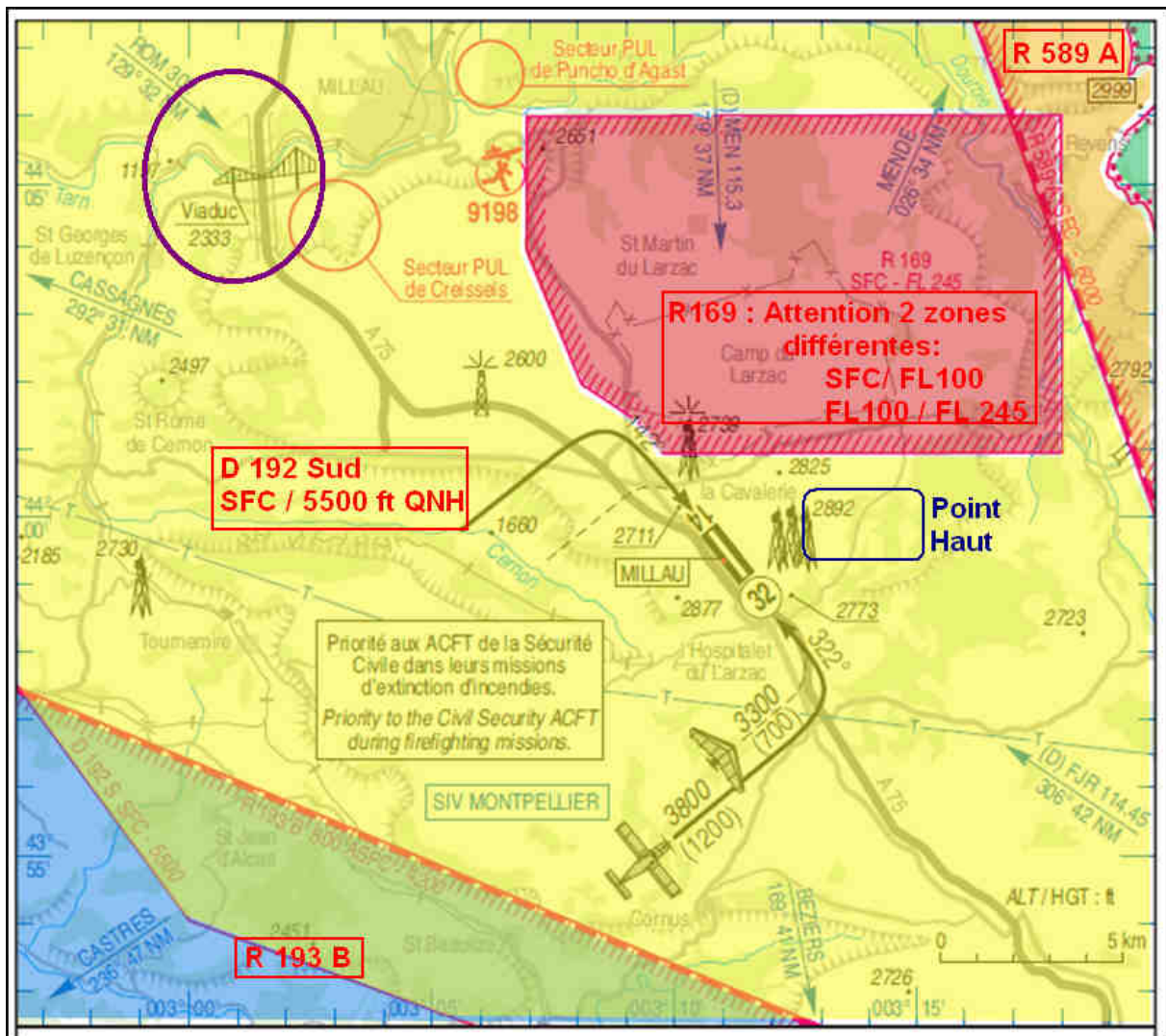
The screenshot shows the website 'AIP PAC P' with the URL 'https://www.sia.aviation-civile.gouv.fr/aip/en'. The page features a navigation menu with the following items:

- Historic
- Help
- PDF
- AIS FRANCE
- AIP
- AMDT
- SUPs
- AICs

The effective date is 'Effectif 21 JUL 2016'. The main content area is organized into three main parts:

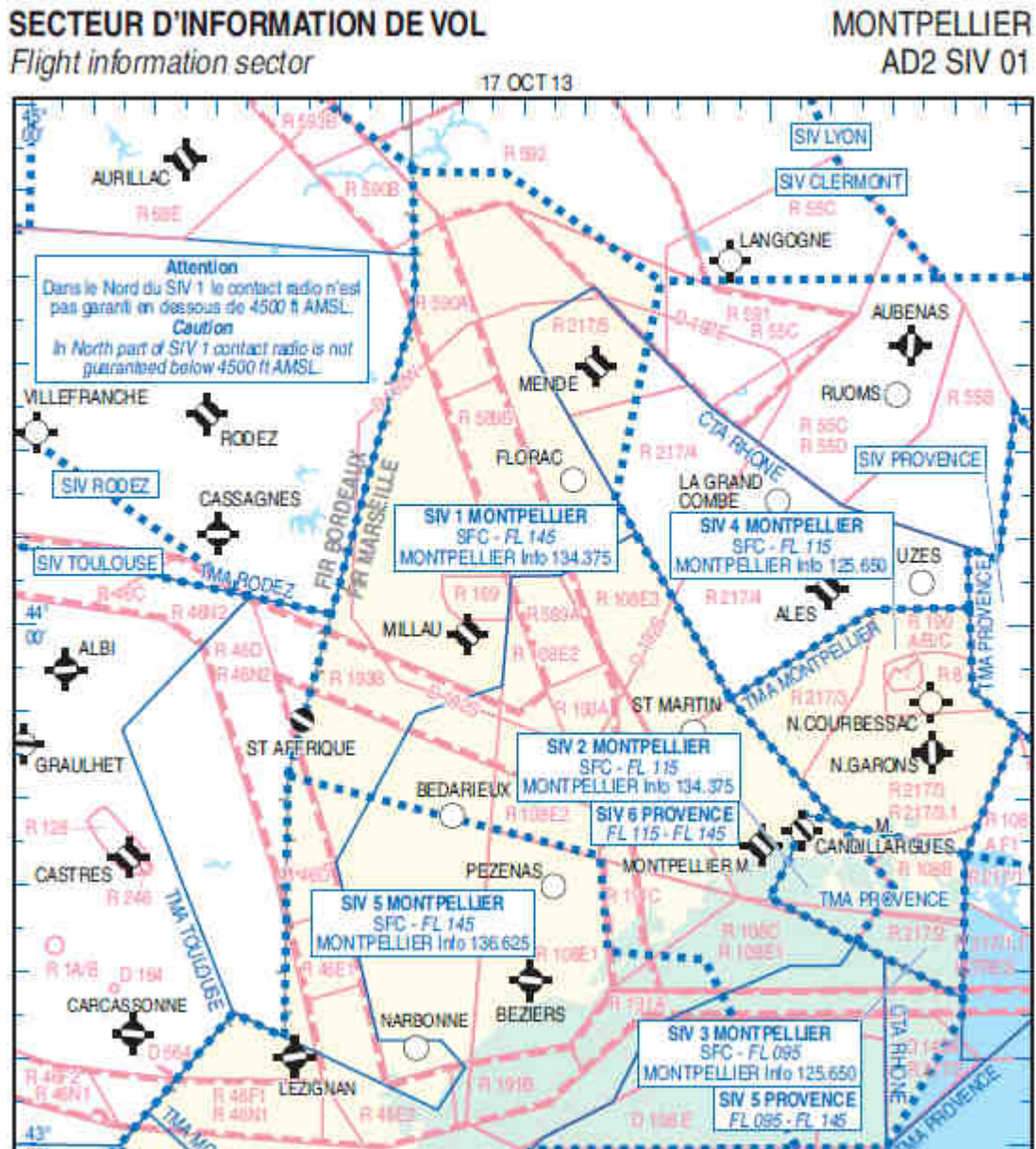
- PARTIE 1 GENERALITES (GEN)**
  - + GEN 0
  - + GEN 1 RENSEIGNEMENTS SUR LES REGLEMEN
  - + GEN 2 TABLEAUX ET CODES
  - + GEN 3 SERVICES
  - + GEN 4 REDEVANCES D'AERODROME/D'HELISTAT
- PARTIE 2 EN-ROUTE (ENR)**
  - + ENR 0
  - + ENR 1 REGLES ET PROCEDURES GENERALES
  - ENR 2 ESPACE AERIEN DES SERVICES DE LA CII
    - ENR 2.1 REGIONS D'INFORMATION DE VOL (FIR)
    - ENR 2.3 REGIONS DE CONTROLE TERMINALES
  - + ENR 3 ROUTES ATS
  - + ENR 4 AIDES/SYSTEMES DE RADIONAVIGATION
  - ENR 5 AVERTISSEMENTS A LA NAVIGATION
    - ENR 5.1 ZONES INTERDITES, REGLEMENTEES
    - ENR 5.2 ZONES DE MANOEUVRES ET D'ENTRA
    - ENR 5.3 AUTRES ACTIVITES DE NATURE DANGI
    - ENR 5.4 OBSTACLES A LA NAVIGATION AERIEN
    - ENR 5.5 ACTIVITES AERIENNES SPORTIVES ET
    - ENR 5.6 PARCS NATIONAUX ET RESERVES NAT
  - + ENR 6 CARTES DE CROISIERE
- PARTIE 3 AERODROMES (AD)**
  - + AD 0
  - + AD 1 AERODROMES/HELISTATIONS - INTRODUC
  - + AD 2 AERODROMES
  - + AD 3 HELISTATIONS

Lpour une meilleure visualisation, les différentes zones mises en couleur :



Une autoroute passe sur le viaduc. Il faut donc respecter les règles de survol des autoroutes ( 1000 ft pour un avion monomoteur ).

Les secteurs d'information de vol ( ENR 2.1 ):



Il est intéressant de connaître les caractéristiques des Secteurs d'Information de Vol ( SIV ) dans lesquels nous évoluons. C'est le premier contact radiotéléphonique à établir.

Donc si nous récapitulons :

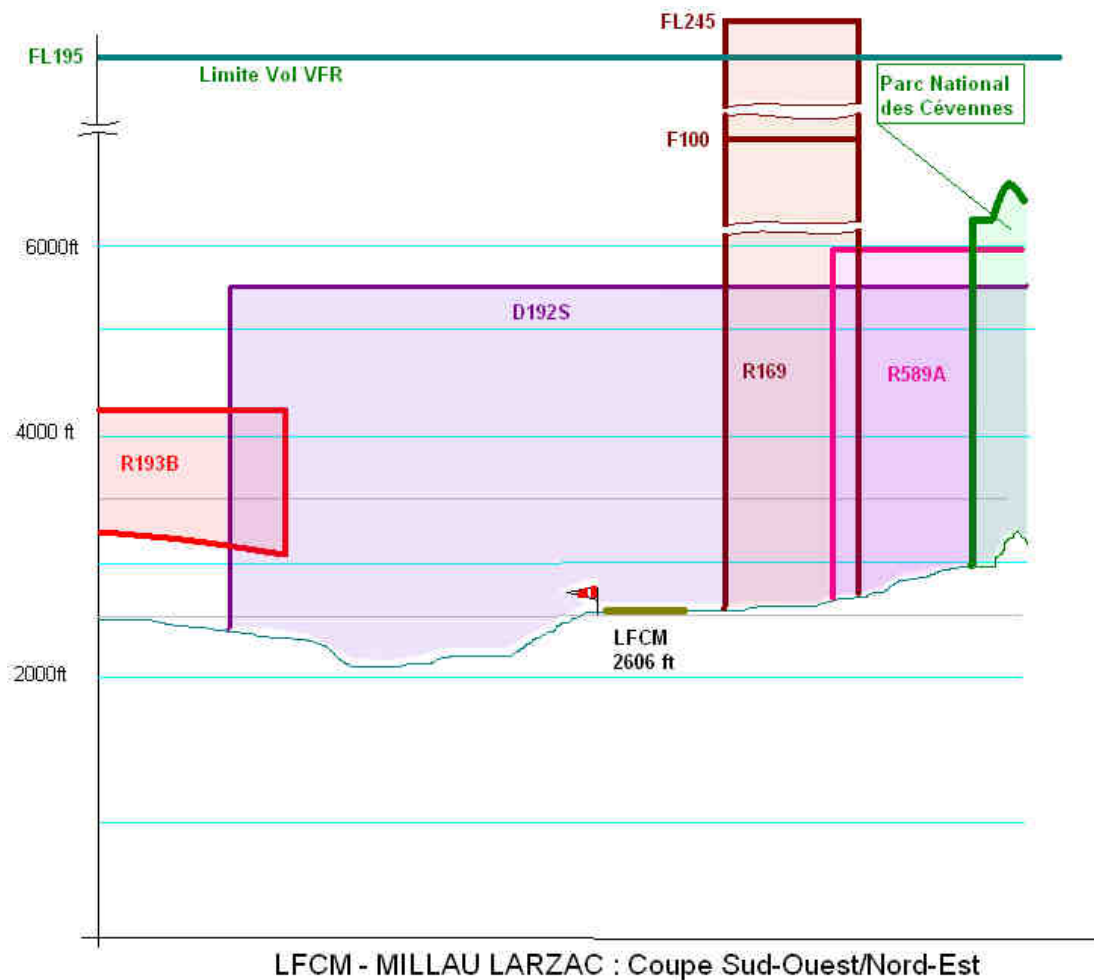
**1 – AVOIR LE GUIDE VFR du SIA** sous la main ( pour rafraîchir ou confirmer la réglementation ).

Ce guide contient un condensé des Conditions d'Utilisation des Aéronefs et de la Circulation Aérienne.

**2 – EAIP, SUP AIP et les NOTAMS** tout ceci se trouvant sur le site du SIA

## PROFIL DE VOL :

Coupe Sud-ouest / Nord-est par le travers l'aérodrome :



Bien évidemment on ne part pas sans avoir analysé les PREVISIONS METEO. Une bonne analyse est difficile, surtout pour les pilotes débutants, et c'est pourquoi on retrouve la rubrique GO-NO GO dans votre revue fédérale « INFO-PILOTE ».

Quittons-nous en reprenant la fameuse phrase de Bernard CHABERT :

**« Bonnes vols et volez prudemment » .**